

3. SCHMIERPLÄNE

- Alle **DHOLLANDIA**-Hubladebühnen (nachfolgend HLB genannt) sind mit wartungsarmen Lagern ausgestattet. Daher kann unter normalen Nutzungsbedingungen und einschichtigen Einsatz die Schmierhäufigkeit auf 3 gründliche Schmierungen pro Jahr beschränkt werden.
- Bei sehr intensiver Nutzung (mehrere Schichten, 24h-Betrieb usw.) oder einer Nutzung in einer schwierigen Umgebung (Lebensmittelindustrie, häufige Hochdruckreinigung mit starken Reinigungsmitteln usw.) sollte die Schmierhäufigkeit erhöht bzw. an die spezifischen Betriebsbedingungen angepasst werden, gemäss der praktischen Erfahrung. Kontaktieren Sie im Zweifelsfall Ihren regionalen **DHOLLANDIA**-Vertreter.
- Vor dem Schmieren muss die HLB mit einem Hochdruckdampfreiniger gereinigt werden, um alle Gelenke und Schmiernippel von Sand und Schmutz zu befreien.
- Das Schmieren muss so ausgeführt werden, dass alle Gelenke auf beiden Seiten des Lagers oder der Bolzenaufnahmen einen Fettkragen bekommen, der sie gegen Eindringen von Wasser, Salz, Sand oder Schmutz schützt.
- Stellen Sie sicher, dass alle Schmiernippel korrekt funktionieren und tauschen Sie defekte Schmiernippel aus. Bei Bolzenaufnahmen, die nicht geschmiert werden können, selbst nach Austauschen der Schmiernippel, muss der Gelenkbolzen demontiert und poliert werden und der Schmierkanal muss gereinigt werden (als weitere Lösung muss der Gelenkbolzen erneuert werden).
- Benutzen Sie immer säurefreies Schmierfett. Die Benutzung von Graphitschmiere ist nicht zulässig.
- Überprüfen Sie, ob die Plattformverriegelung (und die Sicherungsstifte unter den Hubarmen, falls zutreffend) problemlos funktioniert und schmieren Sie nötigenfalls mit Öl.
- Bei unterfahrbaren HLB mit rechteckigen Kunststoff-Gleitblöcken [siehe Abb. 3.1] müssen die Gleitrohre mit einem Hochdruckdampfreiniger mindestens 4 Mal / Jahr gereinigt und anschliessend mit leichtem Fett (z. B. Sprayfett) über die volle Länge geschmiert werden.
- Bei unterfahrbaren HLB mit Gleitrollen [siehe Abb. 3.2] dürfen die Gleitrohre nicht geschmiert werden. Es kann jedoch, abhängig von den Bedingungen und der Einsatzumgebung, erforderlich sein, die Gleitrohre regelmässig mit einem Hochdruckdampfreiniger zu reinigen.
- Die verschiedenen Typen von HLB müssen gemäss den Schmierplänen in Abb. 3.3 und folgende geschmiert werden.

Abb. 3.1



Abb. 3.2

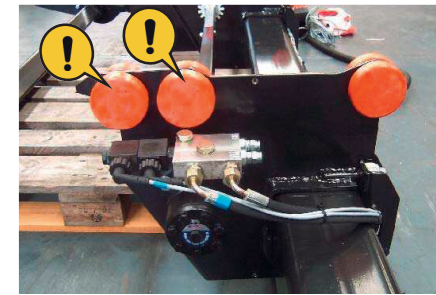
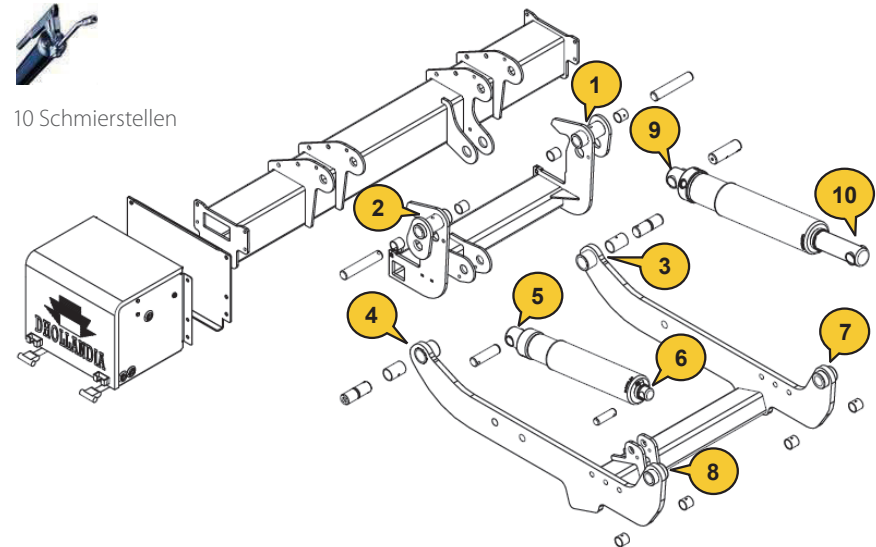


Abb. 3.3: DH-LC 500–750 kg

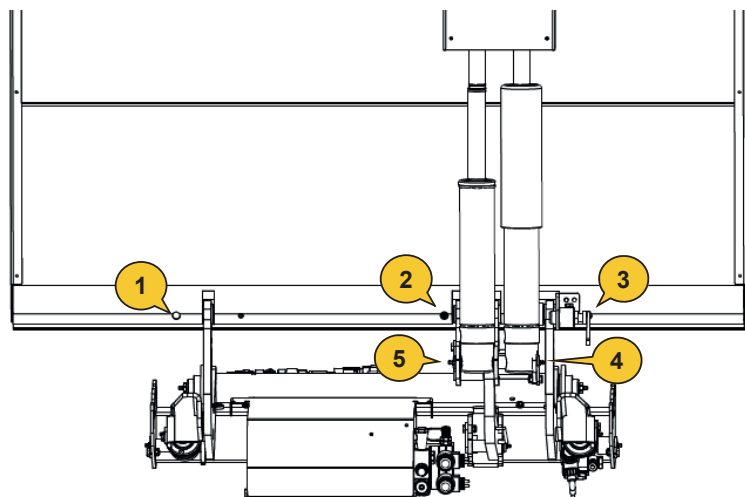


10 Schmierstellen

Im Fall spezieller Hubladebühnen, die von diesen Abbildungen abweichen, kontaktieren Sie bitte DHOLLANDIA, um weitere Anweisungen einzuholen.

Kontakt: Telefon +41 52 762 77 00 oder per Mail info@dhollandia.ch

Abb. 3.4: DH-LSP 300–500 kg



13 Schmierstellen

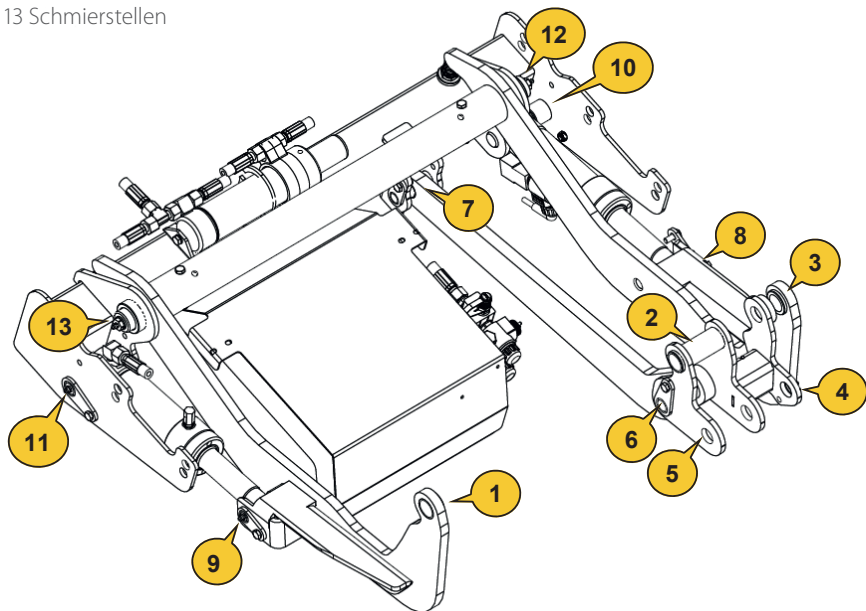
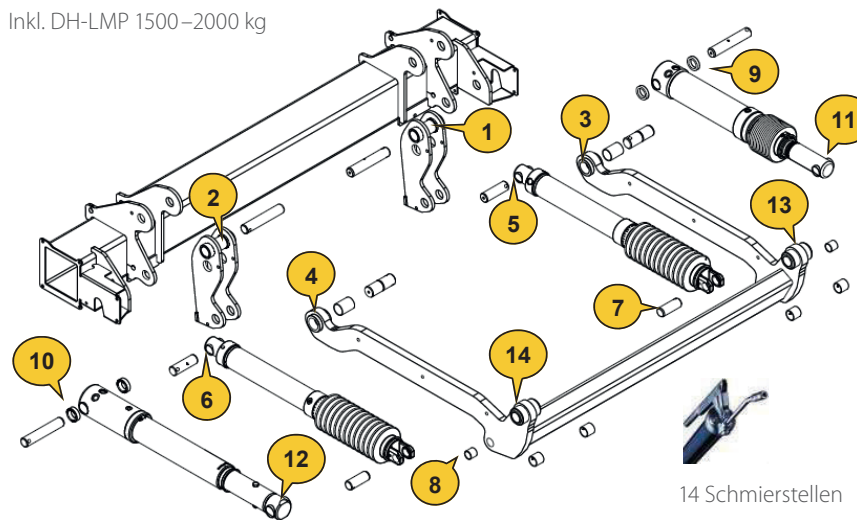


Abb. 3.5: DH-LM.10 500–1000kg, DH-LM.20 1500–2000kg,
DH-LM.35 2000–3500kg

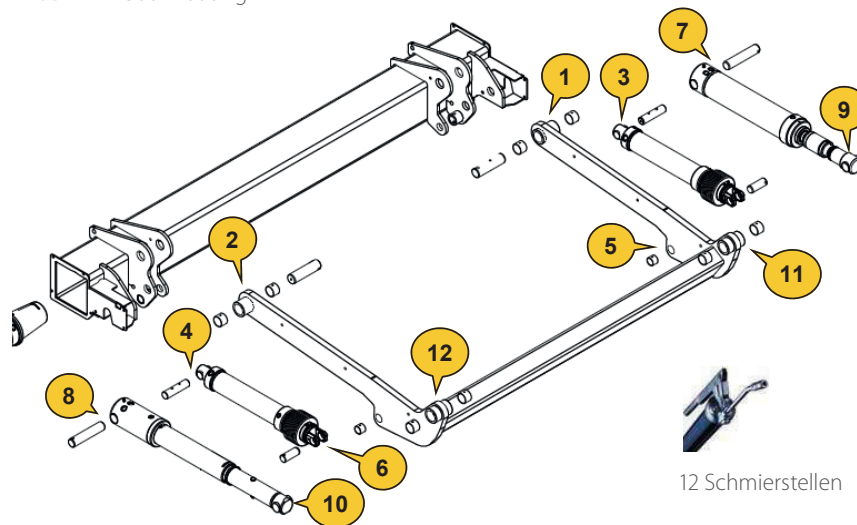
Inkl. DH-LMP 1500–2000 kg



14 Schmierstellen

Abb. 3.6: DH-LSP4/6 500–1000kg, DH-LSU 2000–4000kg

Inkl. DH-LE 1500–2000 kg



12 Schmierstellen

Abb. 3.7: DH-SM(R).20 1500–2000kg, DH-SM(R).30 2000–3000kg

Inkl. DH-SMP 1500–2000 kg, DH-SMO 750–1000kg

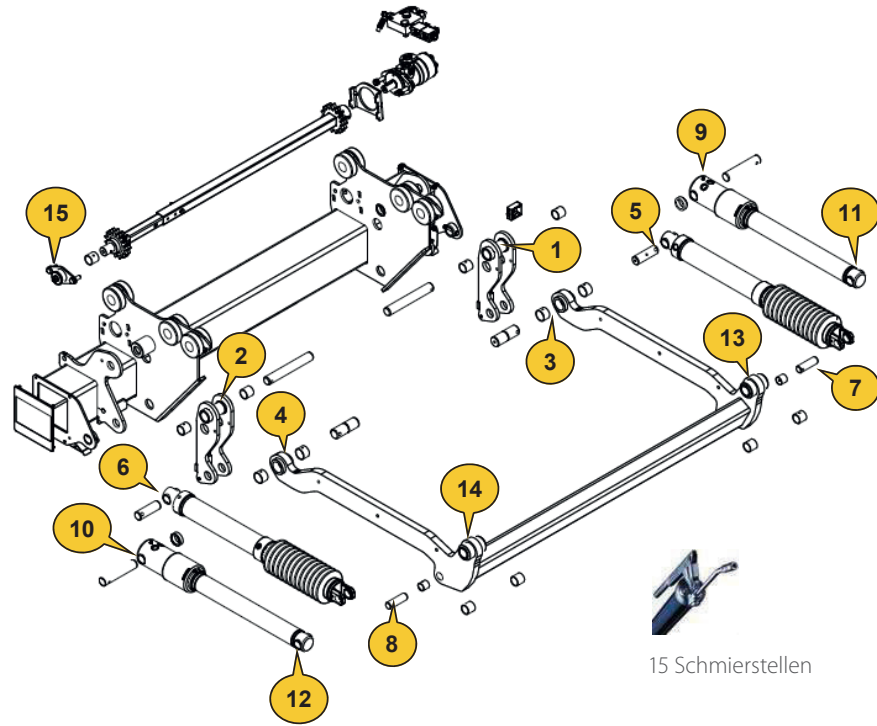


Abb. 3.8: DH-SV/SP.20 1500–2000kg, DH-SSU 2000–3000kg

Inkl. DH-SO 1500–2000 kg

